



[www.secespol.com](http://www.secespol.com)



B-LINE

кожухотрубные теплообменники

B-LINE

эффективный теплообмен

B-LINE

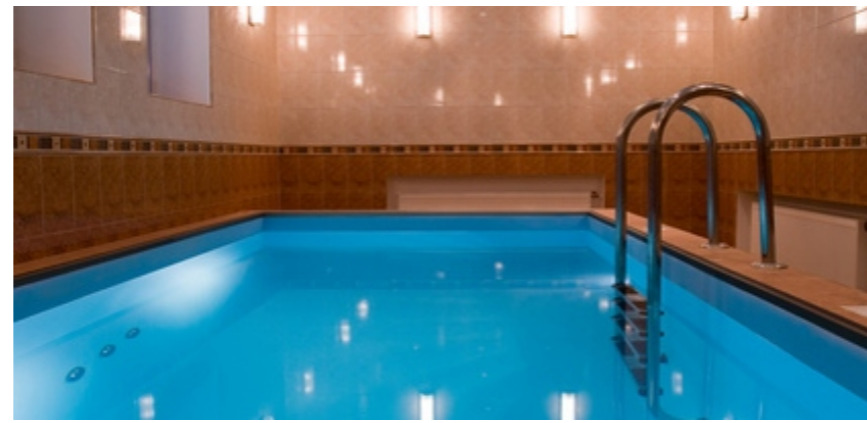
## ТЕПЛООБМЕННИКИ B-LINE



### РАБОЧИЕ УСЛОВИЯ

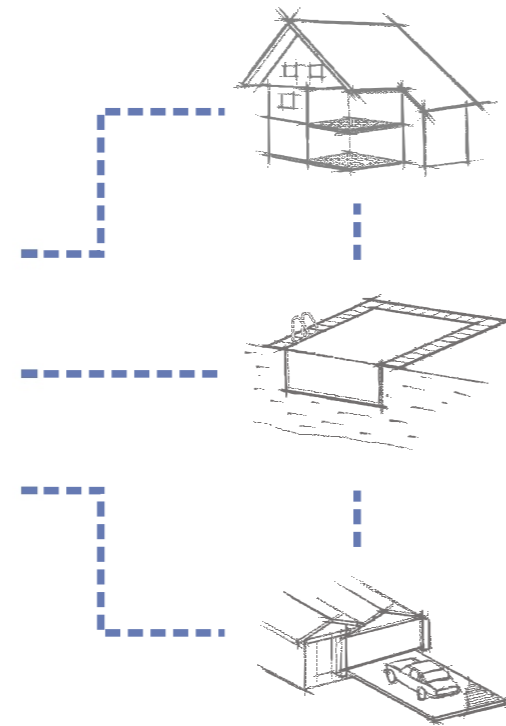
Макс. давление 1,6 МПа  
Макс. температура 203°C

Нерж. сталь 1,4404 (316L)

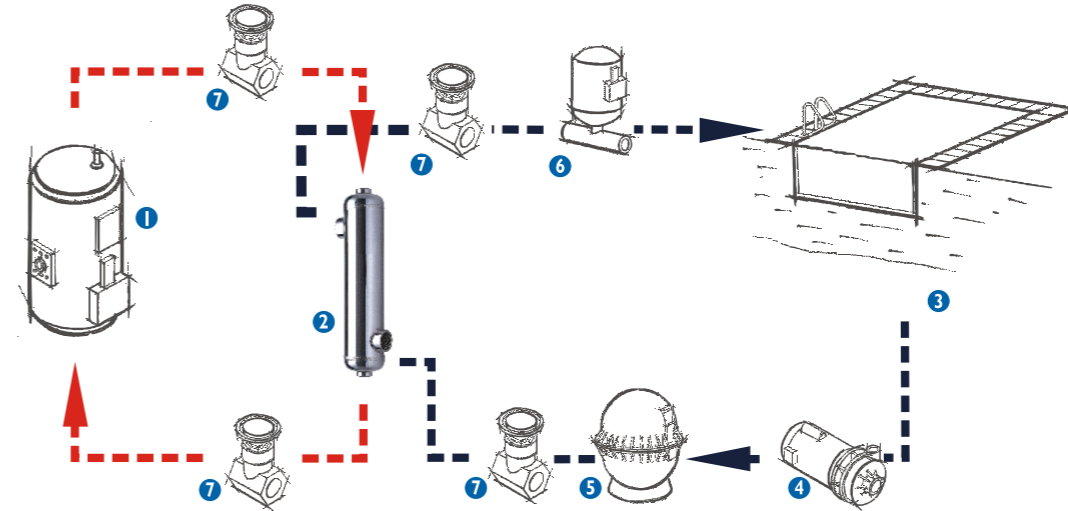


## ВЫГОДЫ И ПРЕИМУЩЕСТВА

- Сконструированы таким образом, что обеспечивают высокую скорость потока при низких потерях давления.
- Изготовлены из высококачественной, специально термически обработанной нержавеющей стали 1,4404 (316L) для повышения устойчивости к коррозии и долговечности.
- Интенсификация теплообмена и повышение способности самоочистки благодаря применению рифленых труб.



## ТИПИЧНАЯ УСТАНОВКА НАГРЕВА ВОДЫ В БАССЕЙНЕ



- 1 Котел                      3 Бассейн                      5 Фильтр                      7 Вентиль  
2 Теплообменник                      4 Насос                      6 Дозатор хлора

### ИСПОЛЬЗОВАНИЕ В БЫТУ:

- Полное отопление
- Бассейны, резервуары с горячей водой
- Размораживание подъездов гаражей, автостоянок

### ПРОМЫШЛЕННОЕ ИСПОЛЬЗОВАНИЕ:

- Масляные радиаторы
- Радиаторы двигателей и силовых агрегатов
- Радиаторы котлов

## ХАРАКТЕРИСТИКИ ТЕПЛООБМЕННИКОВ

	Горячая вода		Холодная вода		Поверх. теплообменника м <sup>2</sup>	Размер				
	Потеря давления кПа	Расход л/мин	Потеря давления кПа	A		B	C	D	E	
										мм
	0,4	150	7,7	289,5	122,0	75,0	G 1"	G 3/4"		
	0,8	170	8,6	389,5	122,0	175,0	G 1 1/2"	G 3/4"		
	1,1	200	14,8	439,5	122,0	225,0	G 1 1/2"	G 3/4"		
	0,4	210	7,5	379,0	143,6	193,0	G 1 1/2"	G 1"		
	0,8	270	16,2	509,0	143,6	323,0	G 1 1/2"	G 1"		
	1,3	300	24,8	637,0	143,6	451,0	G 1 1/2"	G 1"		
	2,7	360	57,3	1103,0	143,6	884,0	G 2"	G 1"		
	2,7	705	47,0	943,0	190,0	598,0	G 2"	G 2"		

Данные в таблице приведены для разницы температур между горячей и подогреваемой водой на входе теплообменника равна 60°C (работа в противотоке Рабочий агент Вода/Вода).

